



**PLANBESTÄMMELSER**

Följande gäller inom områden med nedanstående beteckningar. Endast angiven användning och utformning är tillåten. Där beteckning saknas gäller bestämmelsen inom hela planområdet.

**GRÄNSBETECKNINGAR**

- — — — — Planområdesgräns
- - - - - Användningsgräns
- + + + + + Egenskapsgräns och administrativ gräns

**ANVÄNDNING AV MARK OCH VATTEN**

**Allmänna platser med kommunalt huvudmannaskap**

**GATA** Gata, PBL 4 kap. 5 § 1 st 2 p.

**PARK** Park, PBL 4 kap. 5 § 1 st 2 p.

**NATUR** Naturområde, PBL 4 kap. 5 § 1 st 2 p.

**Kvartersmark**

**B** Bostäder, PBL 4 kap. 5 § 1 st 3 p.

**E1** Teknisk anläggning, PBL 4 kap. 5 § 1 st 3 p.

**SR1** Skola, idrottsanläggning, PBL 4 kap. 5 § 1 st 3 p.

**EGENSKAPSBESTÄMMELSER ALLMÄN PLATS**

dagvatten Marken är i huvudsak avsedd för dagvattendamm, PBL 4 kap. 8 §

**EGENSKAPSBESTÄMMELSER FÖR KVARTERSMARK**

**Utfart**

Utfartsförbud

**Omfattning**

Högsta byggnadshöjd för komplementbyggnad är angivet värde i meter, PBL 4 kap. 11 § 1 st 1 p.

Högsta nockhöjd för huvudbyggnad är angivet värde i meter, PBL 4 kap. 11 § 1 st 1 p.

e1 30,0% Största byggnadsarea i % inom användningsområdet. Komplementbyggnader ska inte räknas som en del av byggnadsarean. PBL 4 kap. 11 § 1 st 1 p.

e2 2000 Största byggnadsarea i % inom användningsområdet. Komplementbyggnader ska inte räknas som en del av byggnadsarean. PBL 4 kap. 11 § 1 st 1 p.

Marken får inte förses med byggnad, PBL 4 kap. 11 § 1 st 1 p.

**Utformning**

f1 Minst 50% av byggnadsarean inom användningsområdet ska utgöras av radhus, parhus och/eller kedjehus, PBL 4 kap. 16 § 1 st 1 p.

f2 Huvudentré ska vara väl utformad och markerad samt orienterad mot GATA, PBL 4 kap. 16 § 1 st 1 p.

f3 Tak ska utformas som sadel och/eller mansardtak, PBL 4 kap. 16 § 1 st 1 p.

Installationer och funktioner på tak ska integreras väl i taklandskapet, PBL 4 kap. 16 § 1 st 1 p

**Utförande**

b1 Marken får inte underbyggas med källare och garage, PBL 4 kap. 16 § 1 st 1 p.

b2 Marken får inte underbyggas med garage, PBL 4 kap. 16 § 1 st 1 p.

b3 Bullerstrålande funktioner ska utformas så att ljudnivån vid skola och bostäder, både inom och utom planområdet, inte överskrider Naturvårdsverkets vägledning, PBL 4 kap. 16 § 1 st 1 p.

**Placering**

p1 Huvudbyggnader ska placeras minst 4,5 meter från GATA och minst 2 meter från övrig användningsgräns, PBL 4 kap. 16 § 1 st 1 p

p2 Komplementbyggnader ska placeras minst 1,5 meter från tomtröns alt. sammanbyggas i tomtröns, PBL 4 kap. 16 § 1 st 1 p

**Störningar**

Minst en balkong/uteplats till varje bostad alternativt en gemensam uteplats i anslutning till bostäderna ska utföras så att de utsätts för högst 55 dBA ekvivalent ljudnivå och högst 70 dBA maximal ljudnivå, PBL 4 kap. 12 § o ch14 § 4-5 p

**ADMINISTRATIVA BESTÄMMELSER**

**Markreservat för allmännyttiga ändamål**

U1 Markreservat för allmännyttiga underjordiska ledningar, PBL 4 kap. 6 §

**Huvudmannaskap**

Huvudmannaskapet är kommunalt för allmän plats, PBL 4 kap. 7 §

**Genomförandetid**

Genomförandetiden är 5 år från den dag detaljplan en vinner laga kraft, PBL 4 kap. 21 §

**Till planen hör:**

- Planprogram
- Grundkarta
- Bullerutredning
- Arkilogisk utredning
- Planbeskrivning
- Samrådsredogörelse
- Geoteknisk utredning
- Riskutredning
- Illustrationsplan
- Granskningsutlåtande
- Miljöteknisk utredning
- Naturinventering
- 
- 
- Dagvattenutredning
- Trafikflödesutredning

**Detaljplan för**

**Alsike Nord etapp 2b**

Alsike

Knivsta kommun, Uppsala län



**Antagandehandling**

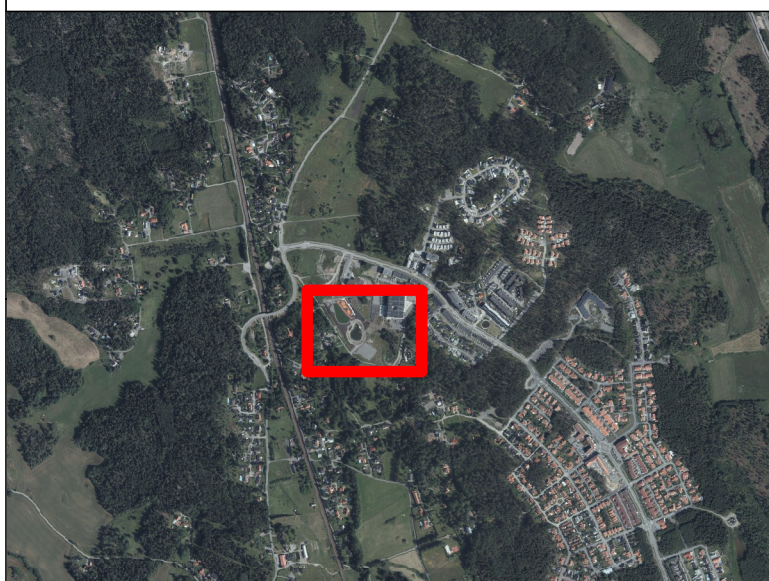
Beslutsdatum	Instans
2018-09-24	SUN
Godkännande 2020-08-31	SUN
Antagande 2020-10-21	KF
Laga kraft 2020-11-26	
Rättelse av plankarta 2022-02-16	KF
Diarienummer: SBK 2020-001	

Sara Andersson  
Planarkitekt

Moa Odin  
Planchef

Planavgift ska inte tas ut i samband med bygglov

Plan- och bygglagen: PBL (2010:900)



**Kartans beteckningar**

- Traktgräns
- Järnväg
- Fastighetsgräns
- Körbana
- Byggnadsyta
- Gång- och cykelbana
- Häck
- Stig
- Mur
- Dike
- Staket
- Fornlämningar
- Stängsel
- Gemensamhetsanläggning (Ga: 1)
- Stödmur
- Ledningsrätt
- Belysningsstolpe
- Servitut (Serv.)
- Stolpe
- Kabelledning
- Transformatorområde
- 0.5 m höjdkurva, 2015

Underlag:  
Fastighetskartan och primärkartan.

Grundkarta över Vrå 1:150 m.fl.  
Knivsta kommun, Uppsala län.  
Dnr: 2020-001  
Planförfarande: Normalt planförfarande

Koordinatsystem  
Plan: SWEREF99 18 00  
Höjd: RH2000

